

333

550



PK

EI 30 DP1

21A

N1.01-III.



H 19 H 25

CS

TS

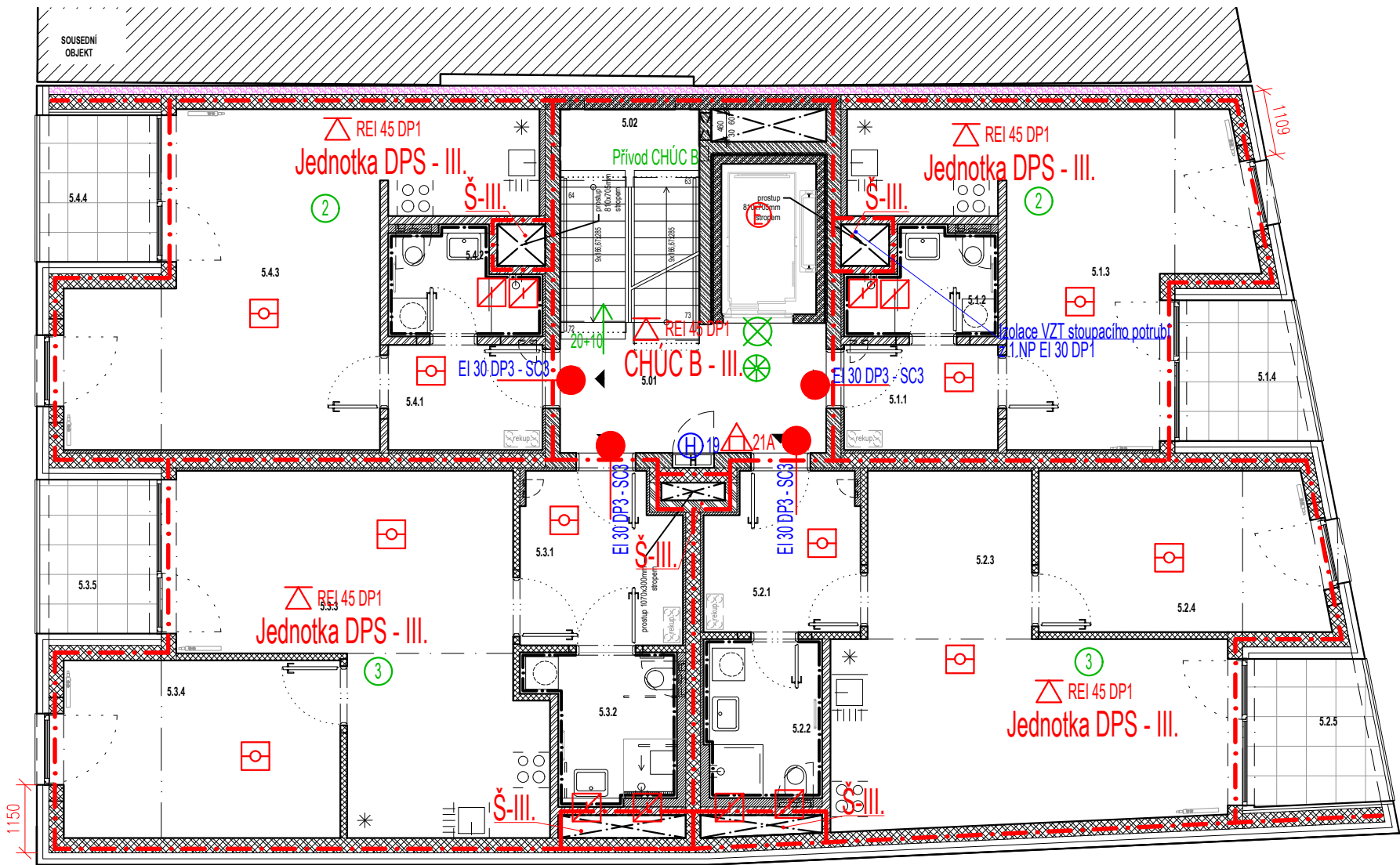


EI 30 DP3 - C2

55B



- počet osob v prostoru
- označení směru úniku a počtu unikajících osob
- přetlakové větrání (25-100 Pa)
- požární úsek vybaven nouzovým osvětlením
- označení směru úniku
- dveřní křídlo bez zámku nebo s kováním dle EN 179
- požadovaná požární odolnost stropu
- hasicí přístroj práškový
- označení požárního úseku a stupeň požární bezpečnosti
- hranice požárního úseku
- nástěnný hydrant s hadicí DN 19 / DN 25
- vypínací prvek CENTRAL STOP
- vypínací prvek TOTAL STOP
- zařízení autonomní detekce a signalizace
- požární uzávěr
- hasicí přístroj CO2
- požární klapka



LEGENDA MÍSTNOSTÍ - 5.NP								
BYT	ČÍSLO	ÚČEL MÍSTNOSTI	PLOCHA (m²)	PODLAHA	STĚNY	PODHLAD	POZNÁMKA	
51	5.01	HALA	11,24	POLYURETAN	POHLEDÝVÝ BETON / PU STĚNA		PUSŤERNA VYTÁŽENA DO VÝŠKOVÉ STĚNY	
	5.02	SCHODIŠŤOVÝ PROSTOR	8,11	POLYURETAN	POHLEDÝVÝ BETON / PU STĚNA		PUSŤERNA VYTÁŽENA DO VÝŠKOVÉ STĚNY	
	5.1.1	VSTUP	4,85	VINYL	SÁDROVÁ OMÍTKA + MALBA	SKK SV V. 2350 MM	DŘEVĚNÁ SKL. LÍŠŤA	
	5.1.2	KOUPELNA	3,91	KERAMICKÁ DLAŽBA	KERAMICKÝ OBKLAD v. 2350 MM	SKK SV V. 2350 MM		
	5.1.3	OBYTNÝ PROSTOR	24,46	VINYL	SÁDROVÁ OMÍTKA + MALBA		DŘEVĚNÁ SKL. LÍŠŤA	
	5.1.4	LOŽNICE	5,04	BETONOVÁ DLAŽBA	FASÁDNÍ OMÍTKA			
	ÚČETNÁ PLOCHA CELKEM		38,27					
52	5.2.1	VSTUP	6,80	VINYL	SÁDROVÁ OMÍTKA + MALBA	SKK SV V. 2350 MM	DŘEVĚNÁ SKL. LÍŠŤA	
	5.2.2	KOUPELNA	5,10	KERAMICKÁ DLAŽBA	KERAMICKÝ OBKLAD v. 2350 MM	SKK SV V. 2350 MM		
	5.2.3	OBYTNÝ PROSTOR	29,58	VINYL	SÁDROVÁ OMÍTKA + MALBA	LOKÁLNĚ SKK SV V. 2350 MM	DŘEVĚNÁ SKL. LÍŠŤA	
	5.2.4	LOŽNICE	12,99	VINYL	SÁDROVÁ OMÍTKA + MALBA		DŘEVĚNÁ SKL. LÍŠŤA	
	5.2.5	LOŽNICE	5,35	BETONOVÁ DLAŽBA	FASÁDNÍ OMÍTKA			
	ÚČETNÁ PLOCHA CELKEM		59,80					
53 - BEZBARVĚNÝ BYT	5.3.1	VSTUP	7,59	VINYL	SÁDROVÁ OMÍTKA + MALBA	SKK SV V. 2350 MM	DŘEVĚNÁ SKL. LÍŠŤA	
	5.3.2	KOUPELNA	5,49	KERAMICKÁ DLAŽBA	KERAMICKÝ OBKLAD v. 2350 MM	SKK SV V. 2350 MM		
	5.3.3	OBYTNÝ PROSTOR	28,59	VINYL	SÁDROVÁ OMÍTKA + MALBA	LOKÁLNĚ SKK SV V. 2350 MM	DŘEVĚNÁ SKL. LÍŠŤA	
	5.3.4	LOŽNICE	14,31	VINYL	SÁDROVÁ OMÍTKA + MALBA		DŘEVĚNÁ SKL. LÍŠŤA	
	5.3.5	LOŽNICE	5,14	BETONOVÁ DLAŽBA	FASÁDNÍ OMÍTKA			
	ÚČETNÁ PLOCHA CELKEM		61,12					
54	5.4.1	VSTUP	4,85	VINYL	SÁDROVÁ OMÍTKA + MALBA	SKK SV V. 2350 MM	DŘEVĚNÁ SKL. LÍŠŤA	
	5.4.2	KOUPELNA	3,91	KERAMICKÁ DLAŽBA	KERAMICKÝ OBKLAD v. 2350 MM	SKK SV V. 2350 MM		
	5.4.3	OBYTNÝ PROSTOR	30,63	VINYL	SÁDROVÁ OMÍTKA + MALBA		DŘEVĚNÁ SKL. LÍŠŤA	
	5.4.4	LOŽNICE	4,89	BETONOVÁ DLAŽBA	FASÁDNÍ OMÍTKA			
	ÚČETNÁ PLOCHA CELKEM		44,28					
	PLOCHA 5.NP CELKEM		222,82					



Handwritten signature.

ZODPOVĚDNÝ PROJEKTANT	ING. BLANKA HACKOVÁ autorizovaný inženýr ČKAIT 1003750	STAVIAŘ POŽÁRNÍ BEZPEČNOST STAVEB	
AUTOR	RADIM STAVIAŘ		
SPOLUPRÁCE	MICHAELA MACHÁTOVÁ	MĚŘÍTKO	1:100
INVESTOR	Statutární město Brno, Dominikánské náměstí 1, Brno	STUPEŇ	DPS
MÍSTO	Ulice Bratislavská 51, Brno - Zábřovice	DATUM	ZAKÁZKA
AKCE	Novostavba domu s pečovatelskou službou - ubytovací zařízení pro seniory	06/2020	20-05012
VÝKRES	5.NP		